

## NPOはどんな活動をしているの？

地域の子どもたちへ温かいごはんを届けたり、地元の豊かな自然を守ったり。あるいは歴史ある街並みを大切に受け継いだり、災害時にいち早く駆けつけたり.....。

NPOの活動は、本当にバリエーション豊かです。法律上の区分はありますが、実際にはその枠に収まりきれないほどの「想い」が詰まっています。

## NPO法人格は取った方がいいの？

「そろそろ法人にしたほうがいいのか？」  
そう思い始めたら、一度お話ししてみませんか。

今は法人格を持たないで活動している皆さんも、活動を広げていくうちに「事務所を借りたい」「団体名義で契約したい」といった場面が出てくるかもしれません。

法人になると、団体として契約ができたり、信頼を得やすくなったりするメリットがある一方で、事務的な手続きや税金のルールも増えてきます。

「私たちの活動には、法人化が必要かな？」  
と思い始めたら、まずはメリット・デメリットを一緒に整理してみませんか。どんな小さなことでも、どうぞお気軽にご相談ください。

## 神戸市NPO法人設立・運営相談窓口



神戸市内  
(中央区・兵庫区・長田区)優先

### (公財) ひょうごコミュニティ財団



〒650-0022  
神戸市中央区元町通6-7-9 秋毎ビル3F  
☎ 078-380-3400  
FAX 078-367-3337  
hyogo@communityfund.jp  
<https://hyogo.communityfund.jp>  
OPEN 月~金 9~17時 (土日祝休み)



アクセス 阪神西元町駅西改札より徒歩1分。元町商店街の外(北側、県道21号線側、JR線路側、山側)にビルの入り口があります。

### 「ひょうごコミュニティ財団」とは あなたの「役に立ちたい」をカタチにし 市民とともに挑戦する

2013年、神戸・兵庫のNPOに資金助成をするために設立されました。資金支援とともに、NPO法人その他の市民活動団体に対して、設立・運営の相談、研修・人材育成、広報や資金調達の支援といった中間支援を行っています。私たちは公益財団法人ですが、NPO法人・認定NPO法人・一般法人の運営経験豊富なスタッフがおり、皆さまの活動をサポートさせていただきます。

# 神戸市 NPO法人 設立・運営相談

神戸市内  
(中央区・兵庫区・長田区優先)

利用  
無料

あなたの思いを応援します！  
NPO法人の設立や、  
運営全般のご相談に乗ります。



この事業は、公益財団法人ひょうごコミュニティ財団が、神戸市から「NPO法人設立・運営相談窓口」(中部ブロック)として委託を受け、運営しています。

# 設立 支援

- ・思いをカタチにしたい
  - ・仲間とともに社会課題に取り組みたい
- そんな市民活動をサポート！

仲間と事業構想を練る

設立準備・申請書類作成

設立総会の開催

神戸市に申請書類を提出・修正

設立認証

法人設立登記

NPO法人スタート！

## 設立 相談

通年



### NPO法人のつくりかた相談

- ・NPO法人の特徴は？
- ・NPO法人になることの意味は？
- ・NPO法人設立、運営要件と手続は？
- ・書類作成のポイントとチェック
- ・設立準備に必要なあらゆるご相談に個別対応いたします

## 個別相談

随時対応

「任意団体で活動してきたけど、NPO法人になって活動を広げたい」「年度の変わり目のNPO法人の手続きを確認したい」「活動資金や助成金を探したい」など、NPOの設立や運営に関するさまざまな相談に、市民活動やNPO法人の経験豊富なスタッフが応じます。事前にお電話などご予約の上、お越しく下さい。

## 各種 相談

相談のご予約・お問合せ

☎078-380-3400

受付時間：平日 9:00～17:00

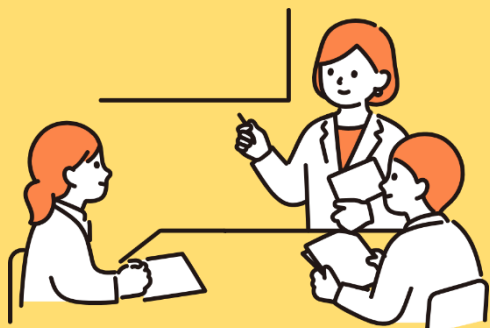
FAX 078-367-3337

hyogo@communityfund.jp



# 運営 支援

- ・事務処理や会計に困ってる！
  - ・資金や人材を確保したい
  - ・活動をもっと広げたい
- そんな市民活動をサポート！



## 実務 相談

5/18-22、6/8-12開催

### NPO法人なんでも相談

#### 「集中特別相談期間」

- ・年度終了後の事務（事業報告書等作成、総会開催、変更登記など）のお悩みを個別に対応
- ・所轄庁への報告もこれで安心！

