

真如苑・ひょうご子ども応援基金
助成金申請書

記入枠を拡げても構いませんが、全体で6枚以内に収めてください。

公益財団法人ひょうごコミュニティ財団 御中

申請日：2016年 月 日

1. 申請団体について

(1) 基本情報

事業名			
申請金額	円（上限30万円、千円単位）		
団体名		団体の設立	年 月
代表者職氏名			(印)
団体所在地	住所 〒	TEL :	
		FAX :	
		Email :	
担当者 連絡先・職氏名 ※連絡先は上記と 違う場合		TEL :	
		Email :	

※任意団体等で団体印がない場合は、代表者の印鑑を押印してください。

(2) 団体の活動内容

※活動の目的やどんな方（世代や対象）を対象としておられるかをお教えてください。

(3) 今までの活動で一番印象に残っていること

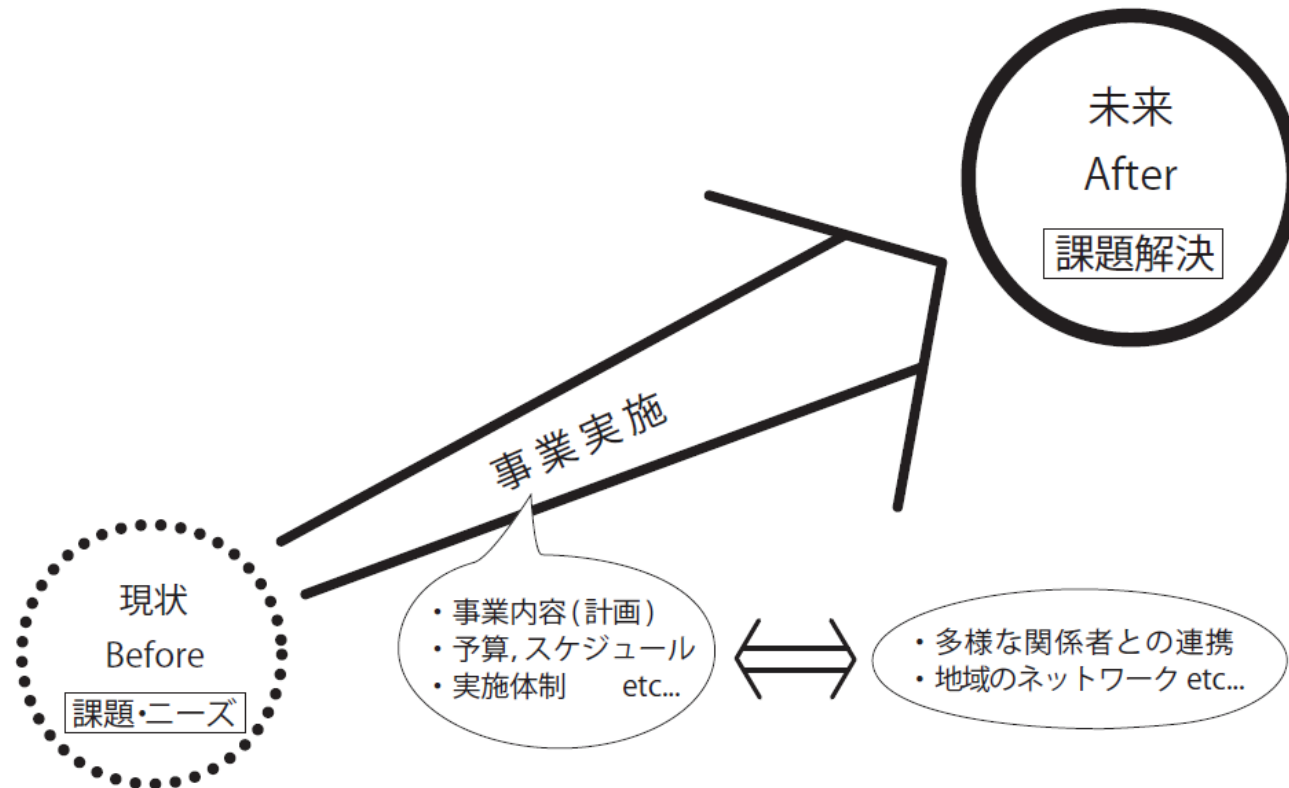
※活動を通じて一番印象に残っているエピソードをお教えてください。

(事務局記入欄)

受付日	受付者	備考
-----	-----	----

2. 申請事業について

子どもが貧困の連鎖から脱するための取り組みについて、現状の課題や問題をどのように捉えられており、その課題や問題に対してどのような事業（申請内容）により、将来どのような状態を実現したいかなどについて、以降の設問に記入してください。（下図参照）



(1) 事業に取り組む理由（社会のニーズ、申請事業によって解決したい課題）

※現状における地域の課題について、誰がどのような状況にあり、どう困っているか（可能なほどの程度の数のニーズがあるか）、などできるだけ具体的にお書きください。その課題の原因や背景についてもお教えてください。

(2) 事業の内容

※(1)に書かれた課題に、どういったアプローチをされるか、事業の内容(計画)、スケジュール、実施体制などを具体的にお書きください。

(3) 事業のゴール（成果）

※本事業によって想定される成果や、事業終了時に実現しようとする状態をお書きください。

(4) 助成期間終了後の見通しや課題

※助成期間終了後の事業の見通しやビジョン、また本事業だけでは解決できないと考える課題、さらに必要な連携先などをお書きください。

(5) 貴団体の強み

※上記の事業を行う上で、貴団体ならではの強みをお教えてください。

(6) 実施メンバーについて

※必要に応じて行を増やしてください。

お名前【	】	役職【	】	担当【	】
お名前【	】	役職【	】	担当【	】
お名前【	】	役職【	】	担当【	】
お名前【	】	役職【	】	担当【	】

※続けて、別紙（エクセル）の「収支予算書」にご記入ください。